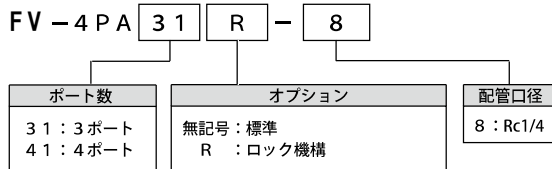
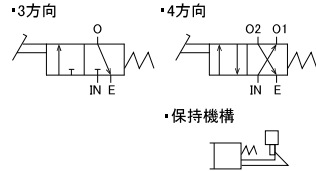


足踏切替バルブ

型式表示



ロック機構は、ペダルを一度踏むとペダルが踏まれた状態を保持し、もう一度ペダルを踏むと解除されます。

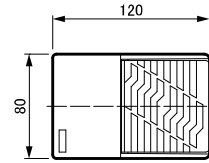
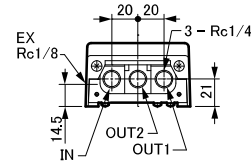


標準仕様

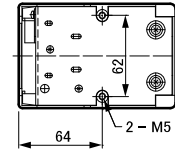
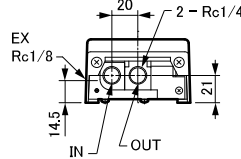
型番	FV-4PA31	FV-4PA41
ポート数	3ポート	4ポート
呼径	8A	
管接続口径	IN・OUT	Rc 1/4
	EX	Rc 1/8
使用流体	—	空気
使用圧力	MPa	0~0.7
耐圧力	MPa	1.5
踏込力	N	MAX29
周囲温度	°C	5~60
有効断面積	mm ²	8
質量	kg	0.7

寸法図

●FV-4PA41



●FV-4PA31



薄型シリンダ

NCシリーズ

(特長)

- ・ロッド先端メネジタイプとオネジタイプがあります。
- ・スイッチ用マグネットが標準装備です。

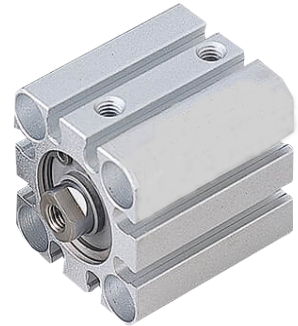
(仕様)

- ・使用流体 : 圧縮空気
- ・使用圧力 : 0.1 ~ 1.0MPa
- ・作動形式 : 複動形
- ・内径 (mm) : φ12, φ16, φ20, φ25, φ32, φ40
φ50, φ63

(オプション)

- ・スイッチ付

	stroke
φ12/16	5,10,15,20,25,30
φ20	5,10,15,20,25,30,
φ25	35,40,45,50
φ32/40/ 50/63	5,10,15,20,25,30, 35,40,45,50,75,100



New-Era®

株式会社 ニューエラ

本社 / 〒544-0006 大阪市生野区中川東1丁目7番21号
TEL. (06) 6754-8581 (代表) FAX. (06) 6754-3036
東京営業所 / 〒143-0022 東京都大田区東馬込1丁目30番4号
TEL. (03) 5875-1038 FAX. (03) 3776-7702

New-Era Co., Ltd.

Main Office: 1-7-21, Nakagawa-Higashi, Ikuno-ku, Osaka, 544-0006 Japan
TEL. +81 (0) 6 6754-8581 FAX. +81 (0) 6 6754-3036
Tokyo Office: 1-30-4, Higashi-Magome, Ota-ku, Tokyo, 143-0022 Japan
TEL. +81 (0) 3 5875-1038 FAX. +81 (0) 3 3776-7702

●ホームページアドレス / Home Page Address
<http://www.newera.co.jp>

●Eメールアドレス / E-mail Address
eigy2@newera.co.jp

●CADデータも用意いたしております。ご必要の場合は当社までお申し付けください。
●Electric catalogue is also available. In case of need, please contact us.

